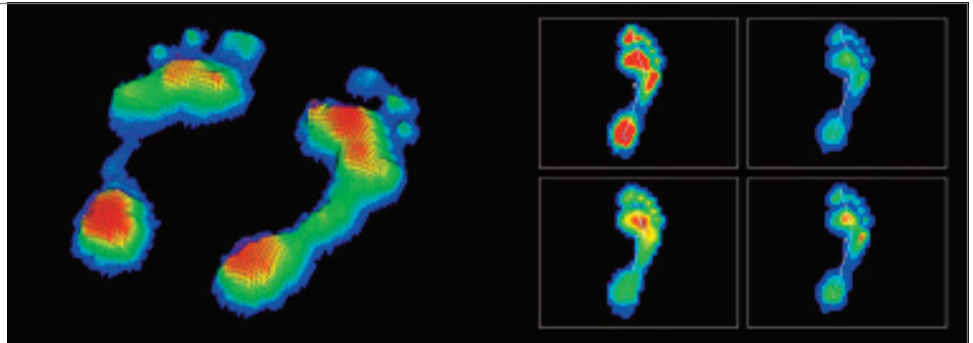




SCHOLZ NATURHEILZENTRUM
Moderne Medizin geht weiter.



Biometrische Analyse

> Was ist das?

Unseren Füßen kommt als Basis unserer Körperstatik eine zentrale Rolle zu. Eine funktionelle Störung des Fußes kann demnach unsere Beweglichkeit und unsere Körperhaltung, mit allen negativen Folgen, beeinträchtigen. Bei der biometrischen Analyse der Körper- und Fußstatik wird mit einer hochsensiblen Analyseeinheit die Gewichtsverteilung der Beine und des Körperzentrums ermittelt. Über 4.800 Sensoren messen dabei die Kraftdruckverteilung der Füße und erlauben Rückschlüsse auf die Funktionsfähigkeit der entsprechenden Muskeln und Gelenke.

> Was habe ich davon?

Ist die Funktionseinheit Fuß-Beine-Becken-Wirbelsäule gestört, sind oft Fehlhaltungen und Verspannungen die Folge. Mit der biometrischen Analyse der Körper- und Fußstatik erkennen wir die Funktionsstörung und können in unserem ganzheitlichen Therapiekonzept Ihre Beschwerden auf die tatsächlichen Ursachen zurückführen und mit gezielten Maßnahmen die geeignete Behandlung einleiten.

Frank Scholz
Quarree 4 - 22041 Hamburg

Telefon 040 25178774
Telefax 040 25178776

praxis@scholz-naturheilzentrum.de
www.scholz-naturheilzentrum.de